

Carlos Lizariturry:

# KIPI IN RISBE

*Galerija Equrna, Gregorčičeva 3, Ljubljana*

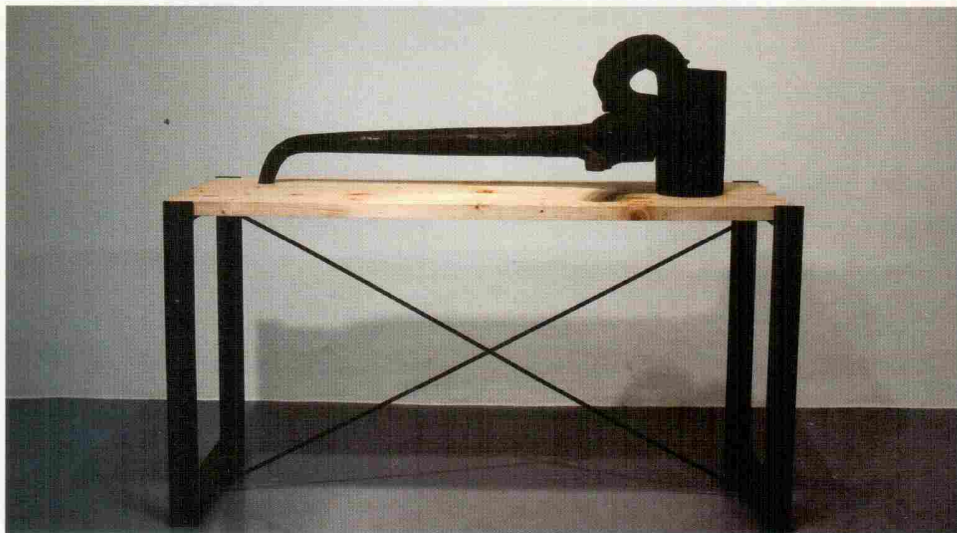
Carlos Lizariturry (San Sebastian, Španija, 1955) je kipar, ki se je šolal tudi na St. Martin's School of Art v Londonu. Več let je sodeloval je z Eduardom Chillido, živi in dela pa v Marušičih, v hrvaški Istri, pa tudi v San Sebastianu.

V galeriji Equrna razstavlja kipe ter risbe in kolaže. V svojih umetniških izdelkih poskuša povezati različne materiale, tako da med seboj delujejo skladno, ubrano, zato da bi čim bolj prikazal medsebojne odnose med različnimi materialnimi mediji, kipom ter prostorom v kipu in okrog njega.

Mnogokrat so kipi kombinacija različnih materialov: lesa, kovine in žgane gline.

Kipe iz žgane gline oblikuje ročno, površina je tu in tam zrnata, razpokana, peščenih barv, ponekod patinirana z dodatki kovinskih oksidov ali tudi obarvana. Notranjost je izvotljena, kavernozi sistem kipa po odprtinah komunicira z okoljem. Pogled v notranjost razkrije nov svet. Nekateri nekoliko spominjajo na viseča gnezda, iz katerih vzletajo tropske ptice. Glineni del je navadno postavljen na lesen ali kovinski podstavek, s katerim je zelo skladno povezan, kakor da to ne bi bili različni materiali različnih oblik. Povsod je čutiti mehko površino. Tudi na masivnih kovinskih delih ali kipih v celoti je podobno. Ko jih je kipar obdelal z grobim kovaškim orodjem, je iz grobega železa naredil mehke elemente skladnih površin in linij, kakor da bi z golimi rokami oblikoval gnetljivo maso in v ali na njej puščal sledi prstov. Masivne kose lesa, ki jih uporabi kot podstavek ali del kipa, poišče v naravi. Navadno izbere les z vidno strukturo, razpokami in grčami, ki jih z rezbarjenjem poudari in poveže z drugimi elementi v kip.

V kip sestavljeni različni materiali so videti, kakor da so od nekdaj skupaj. Podobno lahko vidimo tudi risbe in kolaže. Na njih z izmenično uporabo črnila, barve in/ali kosov papirja v plasteh med njimi ustvari prostor,

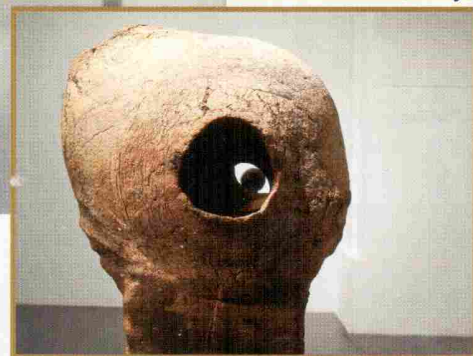


Kovano železo, 2008, 47 x 40 x 137 cm



Kovano železo in terakota, 2011 (detajl)

Les in terakota, 2012 (detajl)



celo gibanje (kot filmske sekvence). Posamezni elementi so, tako kot na kipih, v sožitju in se dopolnjujejo v tvorbi učinka prostora.

Različne materiale avtor skladno povezuje v kipe ali risbe, ki zaradi naših spominov v nas sprožajo občutke, da ti materiali, dobiva-

jo lastnosti drugih (železo diši, je voda ali iz njega teče voda, je plastična masa, maslo ali razklano deblo, glinasto gnezdo je produkt in domovanje ptičev, postane jamski sistem, les je zrasel z glino) ali novo dimenzijo.

**Razstava bo na ogled do 26. aprila 2012, od ponedeljka do petka med 12. in 19. uro.**